


SANCO DIVIDE EASY – EINFACHSTE MONTAGE UND EINZIGARTIGE TECHNIK



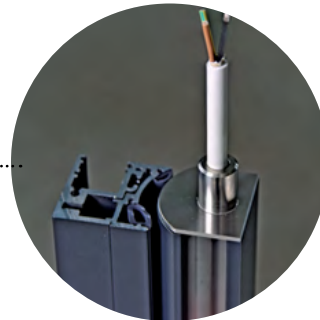
 **Ohne Schließnebenkante**
Keine Unfallgefahr, da klemmfrei

 **Türflügel ohne Bänder**
Es sind keine Bohrungen nötig

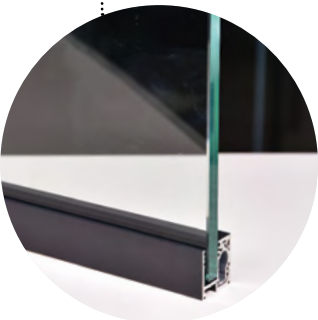


 **Obentürschließer**
Bandgegenseitiger Obentürschließer

 **Schlosskasten**
Kompatibel mit allen standardisierten Schließensätzen



 **Verdeckte Kabelführung**
Für smartes Gebäudemanagement wie Verriegelungsüberwachung und Zutrittsysteme



Keine sichtbaren Dichtungen
Kompakte Fläche, die Linienführung wirkt dadurch schlanker



Prüfungen ift Rosenheim

- **Dauerbelastungstest**
200.000 Schließzyklen ohne Nachjustieren oder Absenken
- **Pendelschlagversuch**
350 kg Aufpralllast ohne Glasbruch (50 kg Pendel)



Geprüfte Schalldämmung

- Rahmensystem bis R_w 41 dB
- Türe bis R_w 40 dB